



Fédération Française de Cyclotourisme
Ligue d'Alsace – Codep 67

Organisateur :
CYCLO-CLUB KILSTETT

KILSTETT
(départ - arrivée)

Kappelrodeck

Carte de Route

Randonnée Permanente

S'Rhinland :

Randonnées en pays rhénan

Du vin à l'eau :

110 km



Extrait de la carte Michelin® n° 278

Dürbach

Allerheiligen

Version 2014

PARTICIPANT

Nom :

Prénom :

Adresse :

Club :

FFCT, n° club & licence

Homologation de l'organisateur

N° : Date :

Visa CCK :

S'Rhinland : randonnée en pays rhéna

Si le Rhin coule entre l'Alsace et le Pays de Bade, il n'en est pas moins que ces deux régions ont des airs de famille car elles sont tout simplement le résultat d'un fossé d'effondrement séparant les Vosges et la Forêt-Noire. Elles furent de tout temps un lieu de passage, de séjour et de convoitise de nombreuses civilisations.

C'est donc avec quatre boucles que nous invitons à la découverte de ce pays rhéna.

La quatrième et dernière boucle part en Allemagne dans une région typique au pied de la Forêt-Noire.

Du vin à l'eau

Cette boucle va à la rencontre de deux activités traditionnelles de la Forêt-Noire et de ses environs.

Bien qu'étant plus restreint, le vignoble badois forme le pendant du vignoble alsacien sur les contreforts de la Forêt-Noire, surtout dans sa partie nord. Une culture fruitière très développée en complète le panorama.

Les petits moulins à eau font partie de la tradition de la Forêt-Noire. Aux abords de

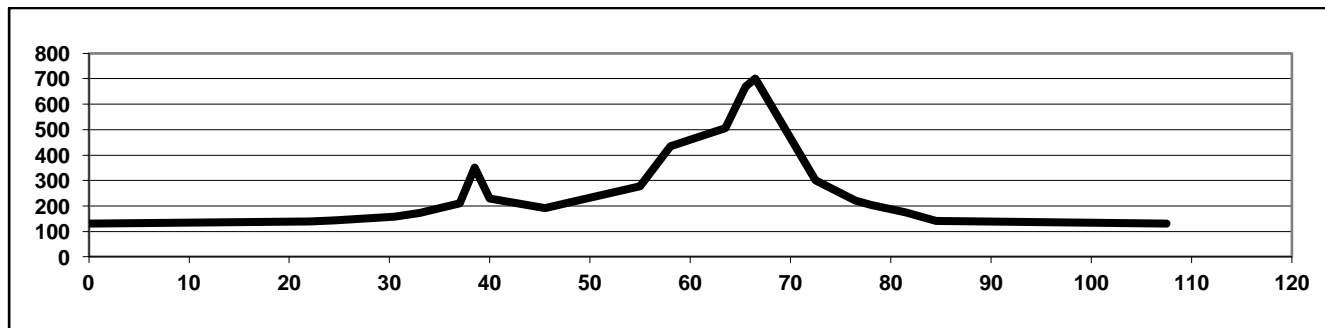
Ottenhöfen, un bon nombre a été restauré et maintenu en état de marche pour le tourisme.

Les plus

- Offenbourg : Ortenbourg et la vallée de la Kinzig.
- Bad Pletterstal/Griesbach : cures.

Pratique

- Le parcours a 117 km. Il est de difficulté moyenne : plat au départ, montée sportive à 380m, col moyen à 700m, plat sur le retour. Les points de contrôle sont Dürbach, Allerheiligen et Kappelrodeck.
- Cartes à utiliser : Michelin n° 278.
- Départ et arrivée à Kilstett.



Localités	Distance partielle	Distance totale	Route empruntée	Curiosités	Renseignements
KILSTETT	0	0	D468	• Forêt rhénane, Ried noir, Monuments 39/45	H – R
GAMBSHEIM	3,5	3,5	D468	• Passage en Allemagne. Plaine du Rhin	H – R – V
RHEINBISCHSHEIM	7,5	11	L89c		H – R
HAUSGEREUT	1	12	K5374		
HOLZHAUSEN	2,5	14,5	K5374		
ZIEROLSHOFFEN	2,5	17	K5374		H – R – V
LEGELSHURST	5	22	K5374		R
SAND	2,5	24,5	CV	⇒ Accéder à Sand en prenant à gauche l'entrée en direction du stade	
WINDSCHLÄG	6	30,5	K5366		R
EBERSWEIER	2,5	33	K5324		
DÜRBACH	4	37	K5369	• Grande cité viticole sur la route des vins badois. Ruines du Staufenberg. Points de départ de nombreuses vallées pittoresques.	H – R – V
BOTTENAU	3	40	K5369	⇒ Au panneau « Oberkirch » à gauche prendre le CV à droite pour accéder à Oberkirch par « Butschbacher strasse »	H – R – V
X : K5369 / CV	3	43	CV		
OBBERKIRCH	2,5	45,5	B28	⇒ Suivre centre jusqu'à la B28	H – R – V
LAUTENBACH	2,5	48	B28		
RAMSBACH	3,5	51,5	B28		
OPPENAU	3,5	55	K5370	• Chutes à visiter : reliées à Allerheiligen	H – R – V
LIERBACH	3	58	K5370		
WASSERFÄLLE	5,5	63,5	K5370		
ALLERHEILIGEN	2	65,5	K5370	• Vestiges : chapelle, mémorial, lieu de cure ⇒ Direction Ottenhöfen	R
UNTERWASSER	3,5	69	L87	⇒ Direction Achern	R H – R – V
OTTENHÖFEN	3,5	72,5			
FURSCHENBACH	2	74,5	L87	• Chutes dites : Edelfrauengrabwasserfälle ⇒ A la sortie et avant le tunnel prendre à gauche Kappelrodeck	
KAPPELRODECK	2	76,5	CV		H – R
WALDULM	1,5	78	K5311		
MÖSBACH	3,5	81,5	K5311		
ÖNSBACH	3	84,5	K5311		
WAGSHURST	3	87,5	K5311		
RHEINBISCHSHEIM	9	96,5	L89c	• Retour en France	H – R – V
GAMBSHEIM	7,5	104	D468		
KILSTETT	3,5	107,5	D468		